

Disposición Final

La organización declina toda responsabilidad sobre daños o lesiones que la participación en esta prueba pueda causar a los deportistas inscritos. La inscripción supone la aceptación de éste y de todos los artículos expuestos, si bien para todo lo no previsto en él decidirá la Entidad Organizadora en conjunto con el Delegado Técnico de la Prueba. Así mismo, por el hecho de formalizar la inscripción, el participante declara conocer y aceptar el Reglamento Oficial de Competición, encontrarse en perfectas condiciones de salud como para afrontar la prueba y reconoce ser el único responsable de los daños que pudiera ocasionar y ocasionarse por su participación y renuncia a todos los derechos y pretensiones contra los Organizadores y Colaboradores.

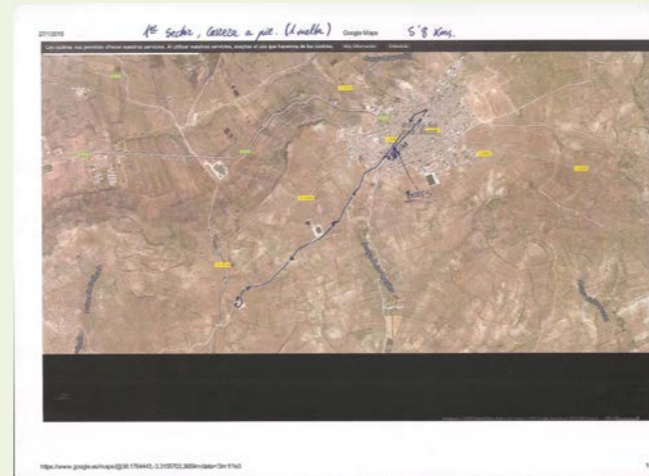
Para más información contactar con el Técnico Municipal de Deportes del Ayuntamiento de Navas de San Juan (653522372), www.navasdesanjuan.es, Área Comarcal de Deportes (953 402753) y www.dipujaen.es

Información adicional

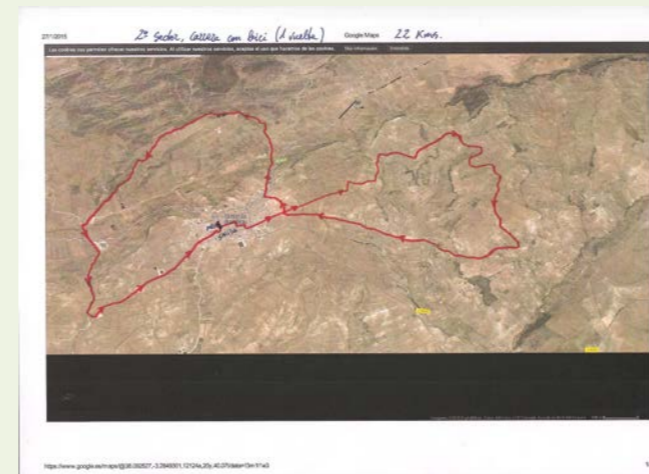


Recorridos

1.- SECTOR, carrera a pie. 5,8km (1 vuelta)



2.- SECTOR, ciclismo. 22km (1 vuelta)



3.- SECTOR, carrera a pie. 3km (3 vueltas)



III Circuito Provincial de
Duatlón-Cros 2016



2 DUATLON CROS

Francisco Ruiz Montalvo

NAVAS DE SAN JUAN
13 DE MARZO 2016

Gta. Dr. Paredes Salido
10:30 am

5,8 Km

22 Km

3 Km

www.triatlonandalucia.org
www.dipujaen.es www.navasdesanjuan.es



Ayto. Navas de San Juan



www.dipujaen.es

II Duatlón-Cros " Francisco Ruiz Montalvo"

El Ayuntamiento de Navas de San Juan, con la colaboración de la Diputación Provincial de Jaén, a través del Área de Cultura y Deportes, la Delegación en Jaén de la Federación Andaluza de Triatlón y la ADR Comarca de El Condado, a través del Área Comarcal de Deportes, organiza el **II Duatlón-Cros " Francisco Ruiz Montalvo"** de acuerdo con las siguientes bases:

Participantes

Podrán participar deportistas pertenecientes a Asociaciones, Clubes, Escuelas Deportivas, Patronatos, Centros de Enseñanza, Asociaciones de Vecinos o a cualquier otra entidad inscrita en Registro Público.

También podrán hacerlo deportistas independientes a nivel individual.

Prueba

La prueba está incluida en el III Circuito Provincial de Duatlón Cros.

La fecha, lugar y horario de celebración previsto serán las siguientes:

Domingo 13 de Marzo de 2016 Navas de San Juan (Jaén)

08:30 a 09:45 Recogida de dorsales

09:00 a 10:00 Control del material en boxes (Imprescindible DNI)

10:15 Reunión Técnica

10:30 Salida Categorías Masculino

10:40 Salida Categorías Femenino

13:30 Entrega de trofeos

Los boxes, salida, meta y entrega de dorsales estarán situados en la Plaza Doctor Paredes Salido sn/.

Inscripción

Cupo de Duatletas: 200 por orden riguroso de inscripción.

Cuota y plazo de inscripción:

El plazo de inscripción se abrirá el lunes 8 de febrero a las 10:30 h. y se cerrará el jueves 10 de marzo a las 14:00 h.

- 10 € para deportistas federados.
- 15 € para deportistas no federados.

Las inscripciones se podrán realizar a través de: www.comarcaandalucia.org

Incidencias de Inscripciones: inscripciones@comarcaandalucia.org // 639616571

Modalidad

Competición, **distancia corta:** 5,8 km. Carrera, 22 Km. Bicicleta y 3 Km. Carrera (3 vueltas al circuito).

Categorías

Se establecen las siguientes categorías:

Junior Femenina	nacidas en los años 1997-98
Junior Masculino	nacidos en los años 1997-98
Sub´23 Femenina	nacidas en los años 1993-96
Sub´23 Masculino	nacidos en los años 1993-96
Senior Femenina	nacidas en los años 1977-92
Senior Masculino	nacidos en los años 1977-92
Veterano 1 Femenina	nacidas en los años 1967-76
Veterano 1 Masculino	nacidos en los años 1967-76
Veterano 2 Femenina	nacidas en los años 1957-66
Veterano 2 Masculino	nacidos en los años 1957-66
Veterano 3 Femenina	nacidas en los años 1956 y anteriores
Veterano 3 Masculino	nacidos en los años 1956 y anteriores

Además existe la categoría Absoluta en la que se engloban todos los participantes según el orden de llegada.

Disposiciones Reglamentarias Básicas

- Mantener visible en todo momento el propio dorsal e identificarlo verbalmente en caso de ser requerido por los jueces. Es obligatorio entregar el dorsal a éstos en caso de retirada o descalificación.
- No se permitirá la participación a ningún inscrito que se acredite correctamente, ni se permitirá la entrada a boxes sin permiso del Organizador o Delegado Técnico de la Prueba y sólo se podrá retirar el material una vez concluya su participación el último clasificado.

Avituallamientos y Servicios Médicos

- Existirá avituallamiento líquido en el segmento de bicicleta (aproximadamente a mitad del recorrido) y en la meta.
- Los servicios médicos de la prueba podrán ordenar la retirada de aquellas personas que no deban iniciar o continuar la competición por problemas de salud.

Bolsa del Corredor

Los participantes que finalicen la prueba recibirán una bolsa del corredor con productos líquidos y sólidos más un obsequio de la prueba.

Control y Cronometraje

Estará a cargo de jueces y cronometradores del Colegio Andaluz de Jueces de la Federación Andaluza de Triatlón. Los participantes son responsables de conocer las normas contempladas en el Reglamento Oficial de competición de la Federación Española de Triatlón, así como sus modificaciones para la presente temporada y particularidades de esta prueba.

Premios

- Trofeos a los tres primeros clasificados de la general y de cada categoría (no acumulativo).
- Trofeo al 1er/era. clasificado local de cada categoría.